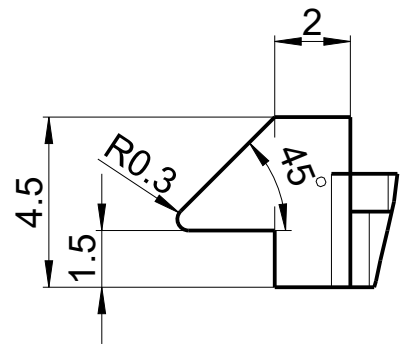
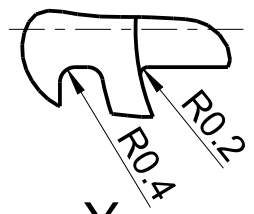
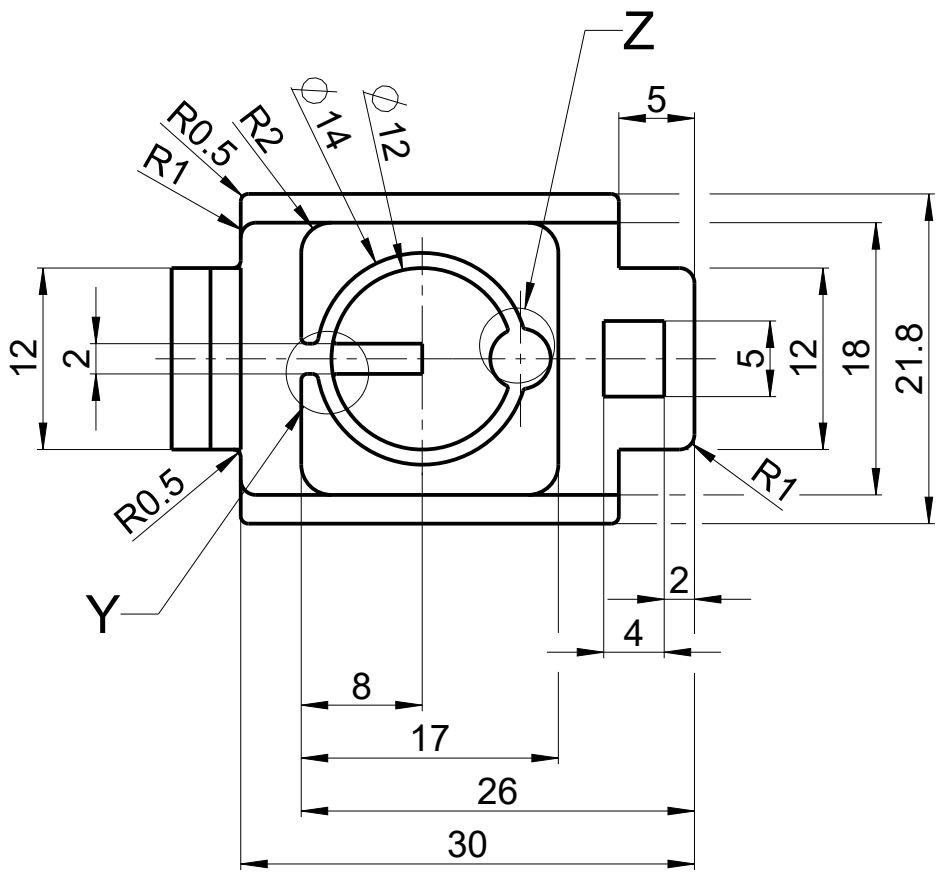


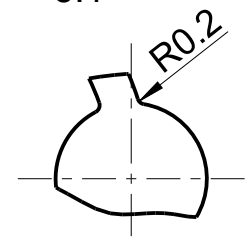
A-A



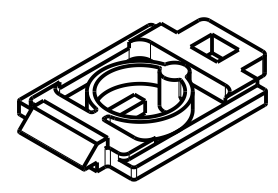
X  
5:1



Y  
5:1



Z  
5:1



1:1

Tolerierung  
ISO 8015



Allgemein-  
toleranz  
ISO 2768-mK

Kanten  
ISO  
13715

Masstab: 2:1

Gewicht: 0.001 kg

Werkstoff  
Halbzeug  
Rohteil - Nr. PA6-weiss\_(Polyamid)

	Datum	Name
Bearb.	01-Mai-20	ARINDA
Gepr.		
Norm		

Benennung  
**Verriegelung**

ARINDA GmbH  
www.arinda.de

Zeichnungsnummer  
**VERRIEGELUNG**

Blatt	1
1	BI

Zust.	Änderung	Datum	Name	Urspr.	Ers. für:	Ers. durch:
-------	----------	-------	------	--------	-----------	-------------

4

3

2

1