

8 7 6 5 4 3 2 1

E

D

C

B

A

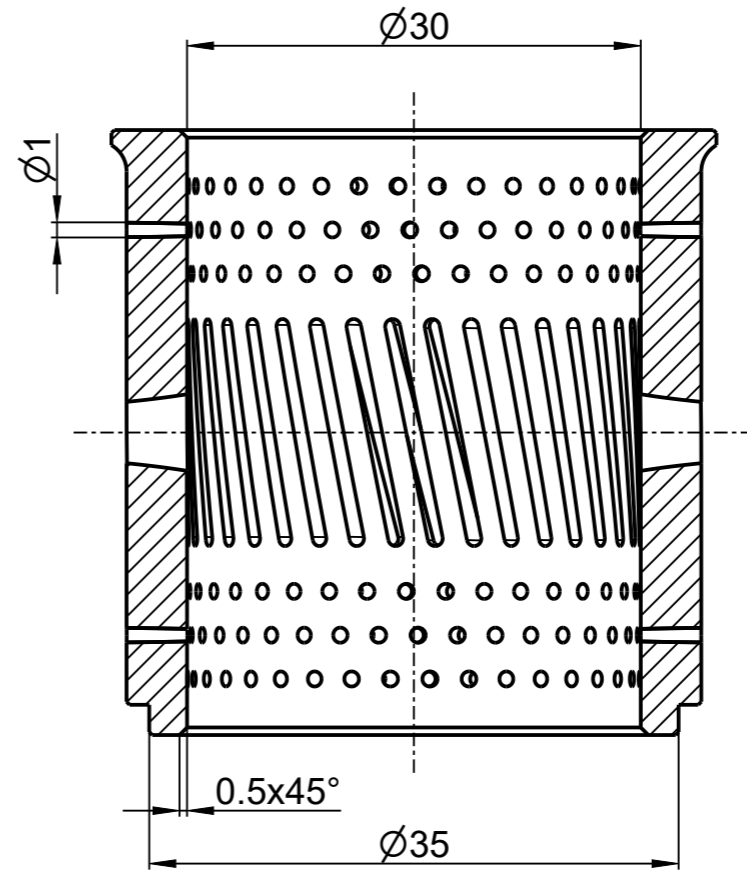
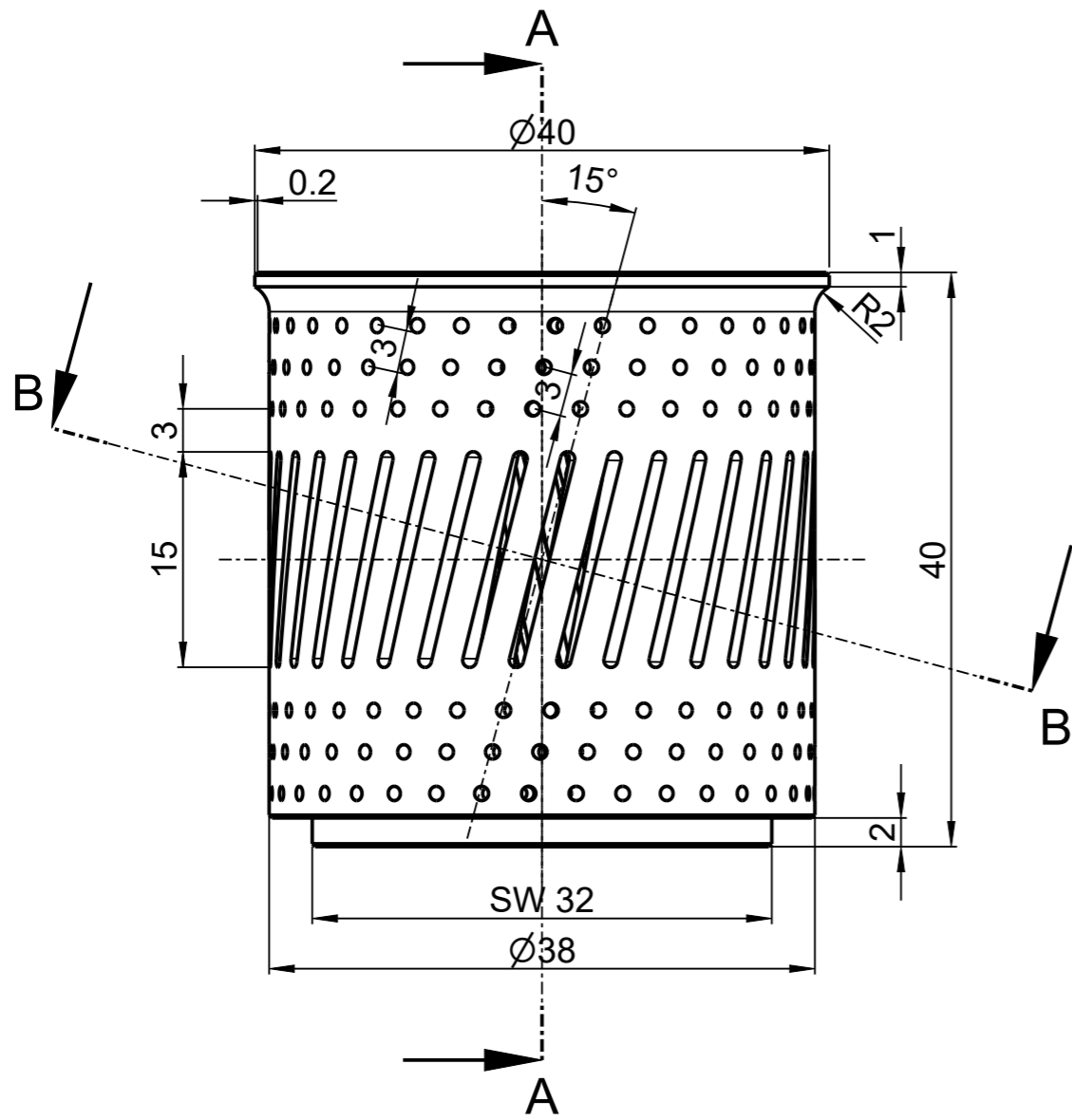
E

D

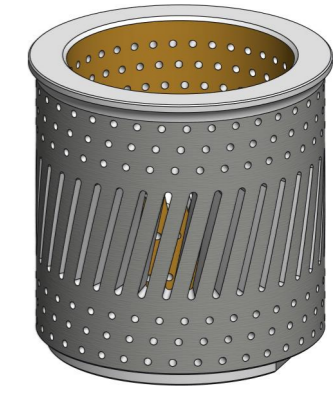
C

B

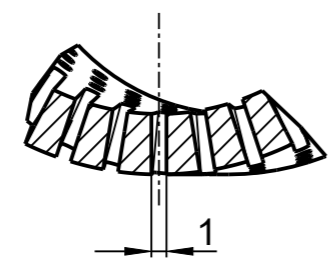
A



A-A



1:1



B-B

36 Nuten / Bohrungen senkrecht zur Mantelfläche jeweils auf den Umfang verteilt

Tolerierung ISO 8015		Allgemein- toleranz ISO 2768-mK	Kanten ISO 13715	Masstab: 2:1	Gewicht: 0.109 kg
				Werkstoff Halbzeug Rohteil - Nr. S235JRG2	
			Datum	Name	Benennung
			Bearb. 01.10.2022	ARINDA	
			Gepr.		
			Norm		Monatsaufgabe 10-2022
			ARINDA GmbH www.arinda.de		Zeichnungsnummer
					VENTILKÄFIG
Zust.	Änderung	Datum	Name	Urspr.	Blatt 1 1 BI
					Ers. für: Ers. durch:

Schutzvermerk nach ISO 16016 beachten.
© COPYRIGHT BY ARINDA GmbH

8 7 6 5 4 3 2 1