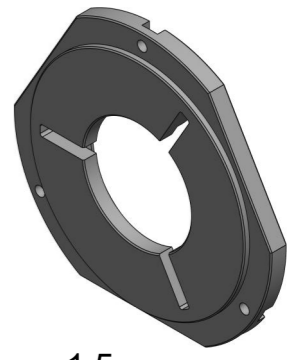


X
1:1



1:5

A-A

Alle unbemaßten Fasen 1x45°

Tolerierung ISO 8015		Allgemein- toleranz ISO 2768-mK		Kanten ISO 13715	Masstab: 1:2	Gewicht: 1.5 kg
					Werkstoff Halbzeug Rohteil - Nr. AIMg3	
				Datum	Benennung	
				Bearb. 20.01.23	ARINDA	
				Gepr.		
				Norm		
				ARINDA GmbH www.arinda.de		Zeichnungsnummer
						Blatt 1 1 BI
Zust.	Änderung	Datum	Name	Urspr.	Ers. für:	Ers. durch:

Monatsaufgabe 01-2023

RINGAUFNAHME