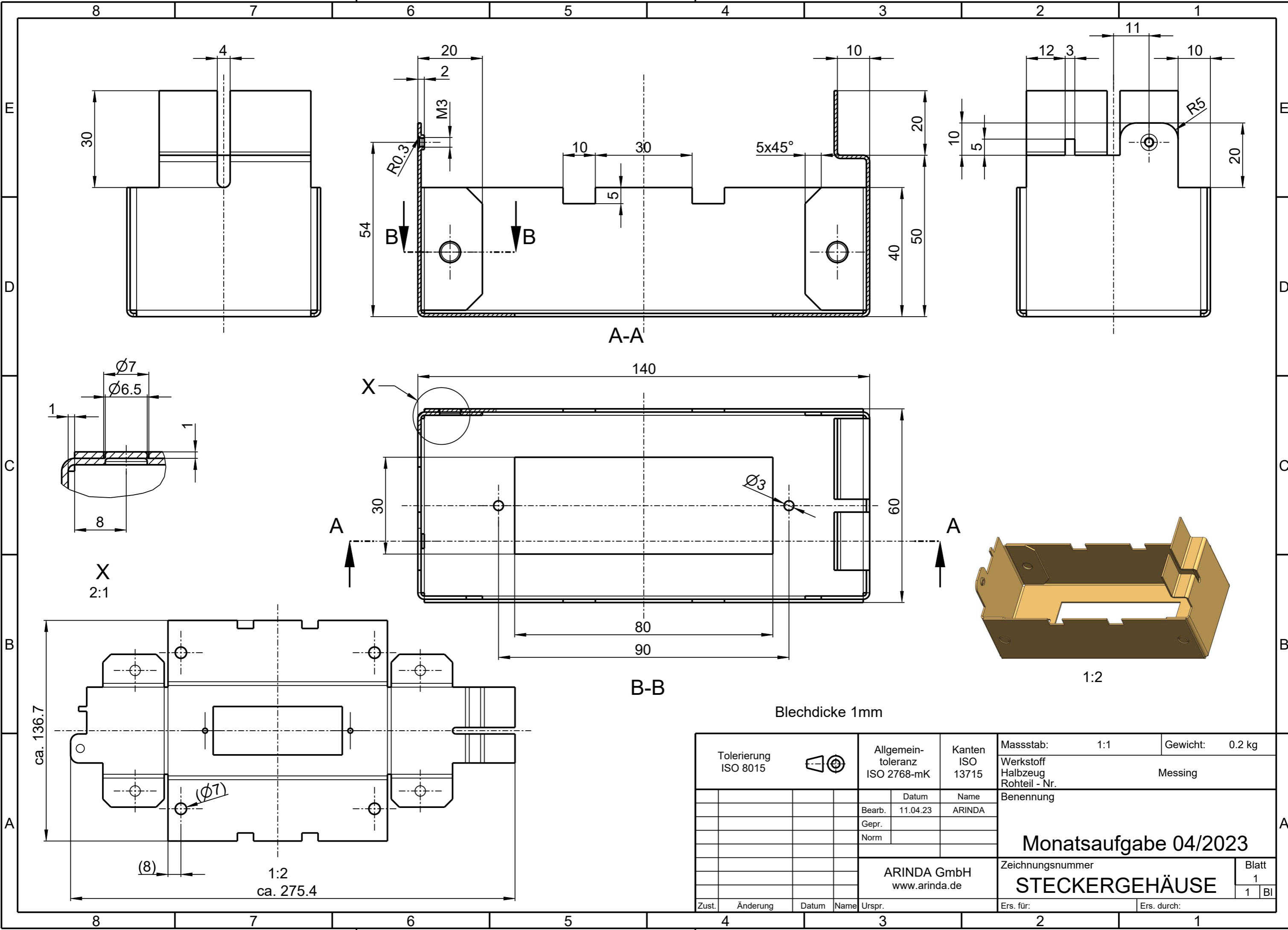


Schutzvermerk nach ISO 16016 beachten.
© COPYRIGHT BY ARINDA GmbH



Blechdicke 1mm

Tolerierung ISO 8015	Allgemein- toleranz ISO 2768-mK	Kanten ISO 13715	Masstab:	1:1	Gewicht:	0.2 kg
			Werkstoff Halbzeug Rohteil - Nr.		Messing	
Benennung			Monatsaufgabe 04/2023			
Zeichnungsnummer						
ARINDA GmbH www.arinda.de			Blatt 1 1 Bl		Ers. durch:	
Zust.	Änderung	Datum	Name	Urspr.	Ers. für:	