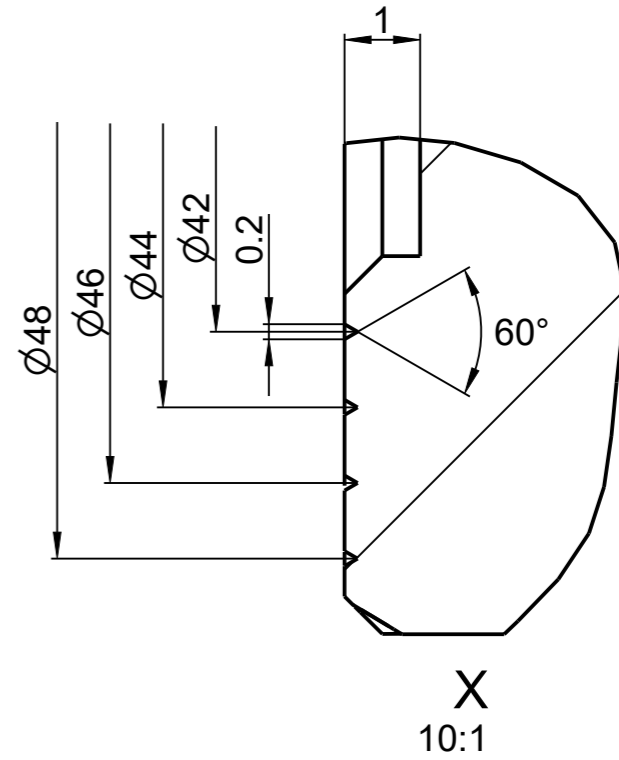
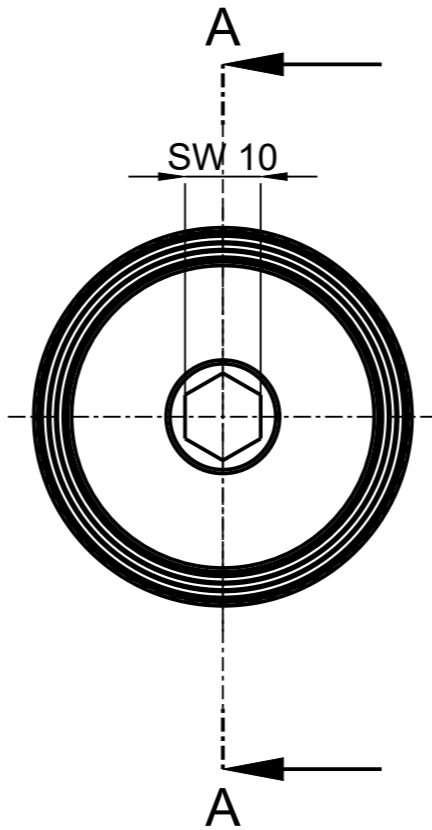
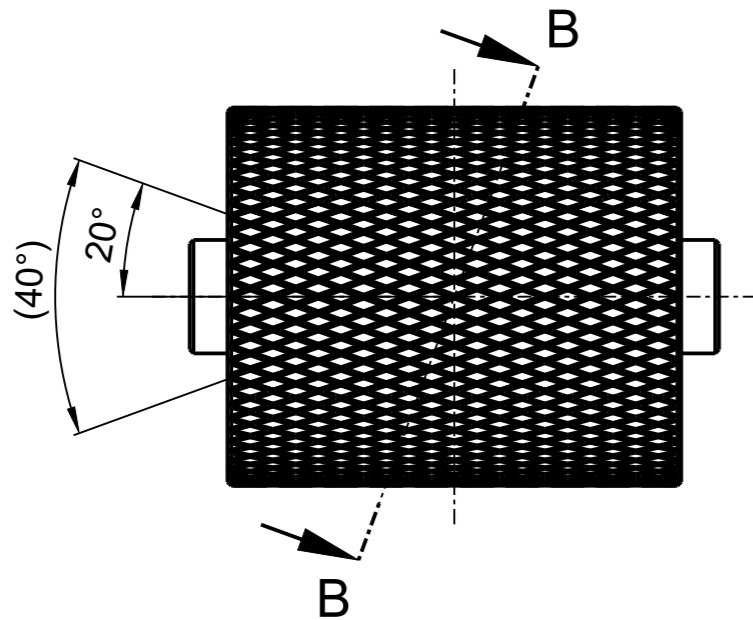


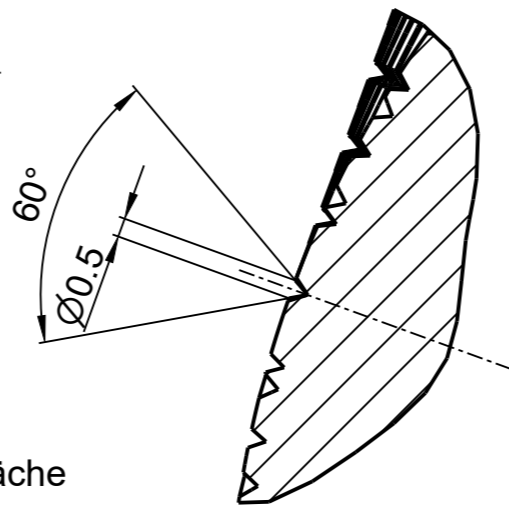
A-A



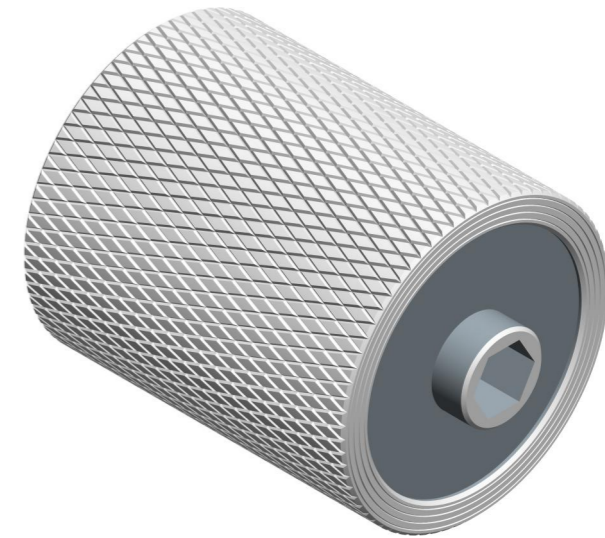
X  
10:1



Nuten auf Wälzfläche  
in jede Richtung  
72 x 5° (=360°)



B-B  
5:1



Alle unbemaßten Fasen 0.5 x 45°

Tolerierung ISO 8015		Allgemein- toleranz ISO 2768-mK	Kanten ISO 13715	Masstab: 1:1	Gewicht: 0.9 kg
				Werkstoff Halbzeug Rohteil - Nr.	S235JRG2
				Benennung	
				<b>Monatsaufgabe 08/2023</b>	
				Zeichnungsnummer	
				<b>LEIMROLLE</b>	
				Blatt	
				1	
				1   BI	
Zust.	Änderung	Datum	Name	Urspr.	Ers. für:
					Ers. durch: