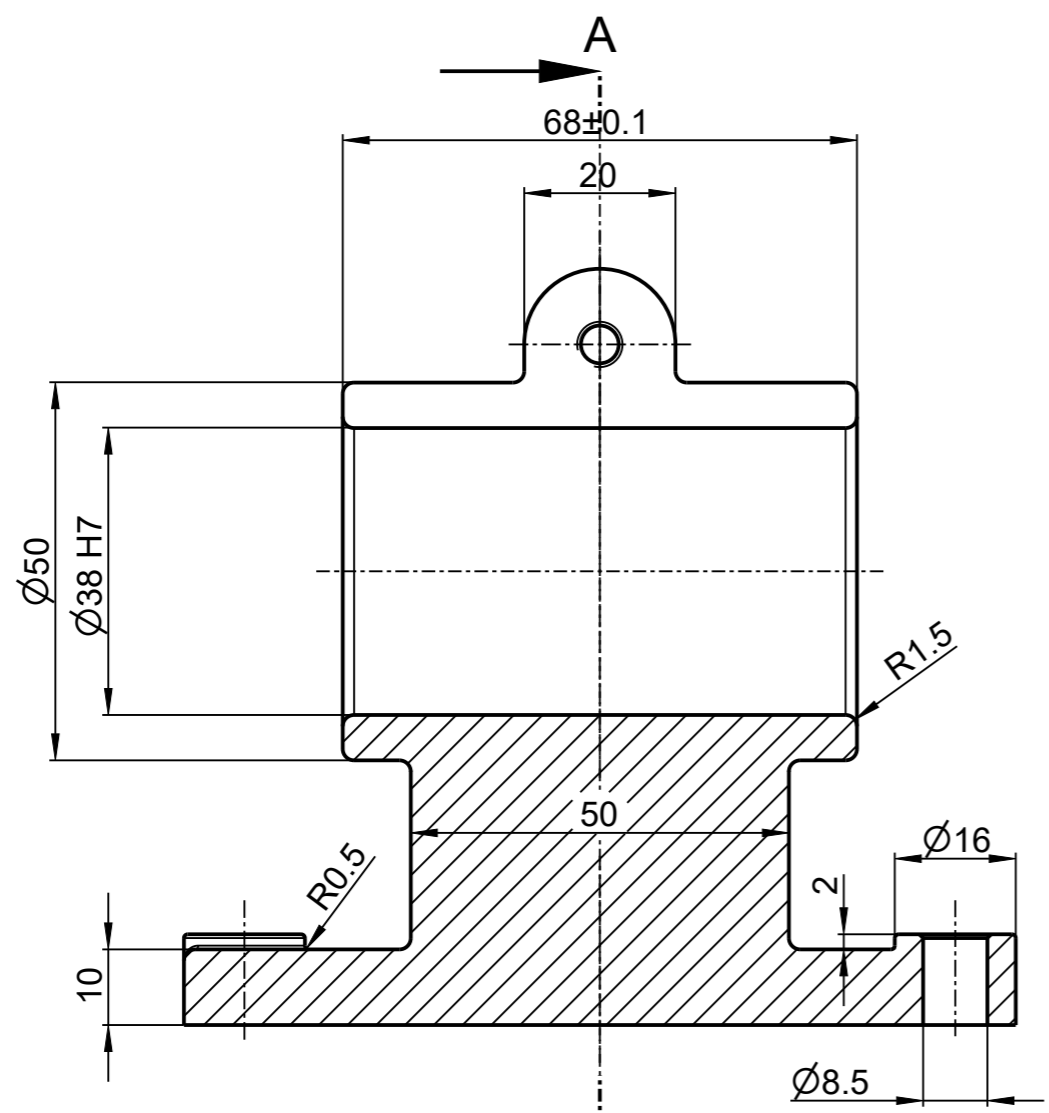
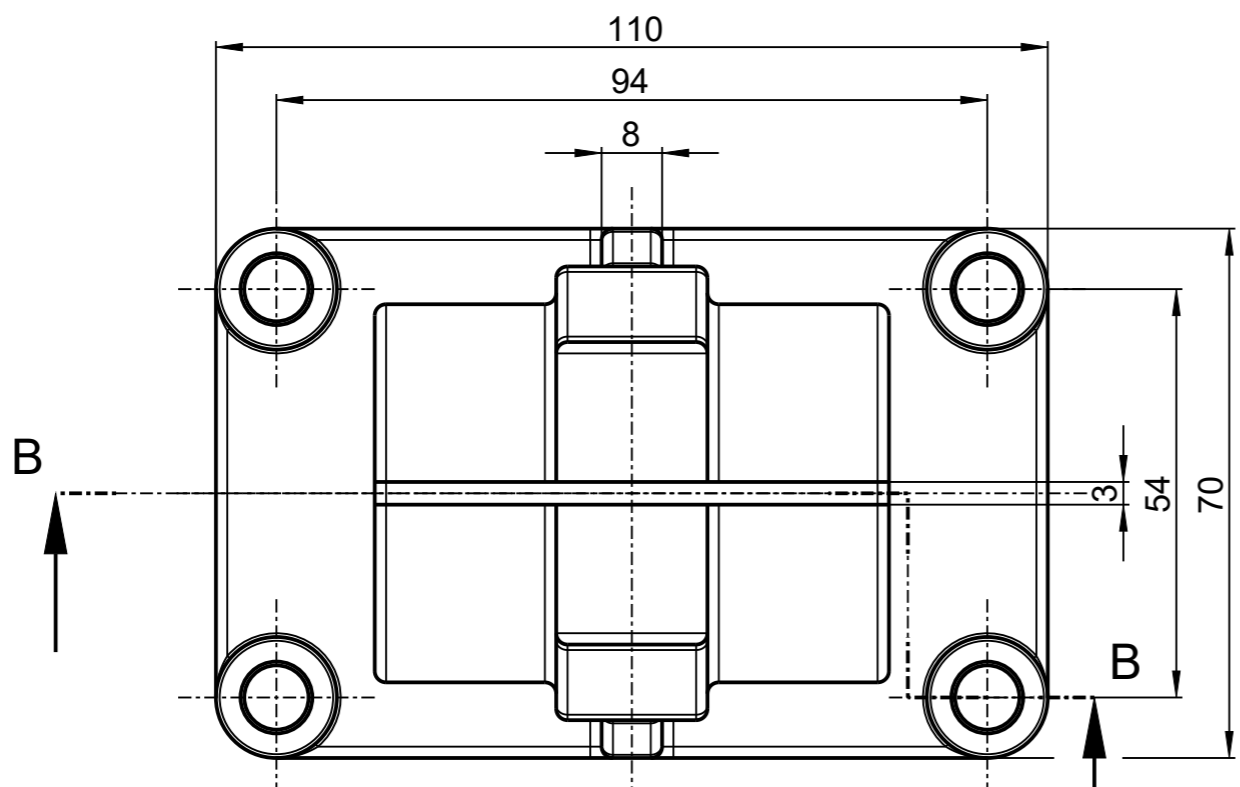


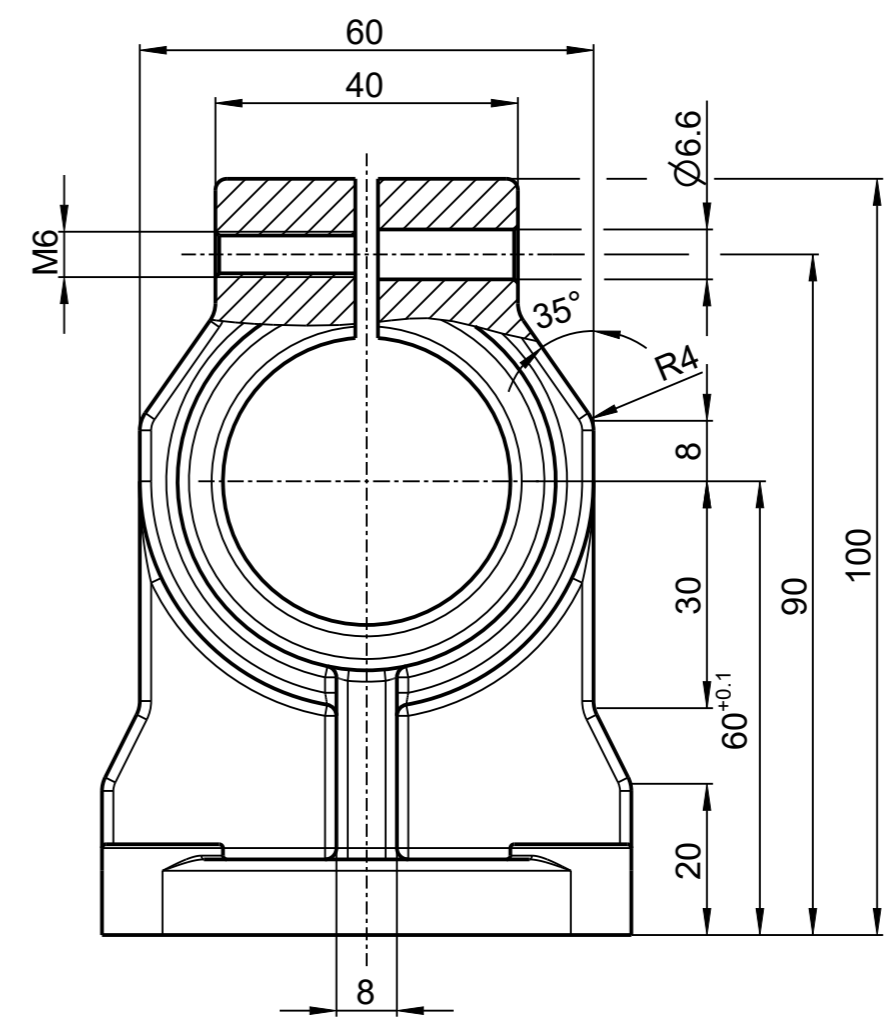
Schutzvermerk nach ISO 16016 beachten.
© COPYRIGHT BY ARINDA GmbH



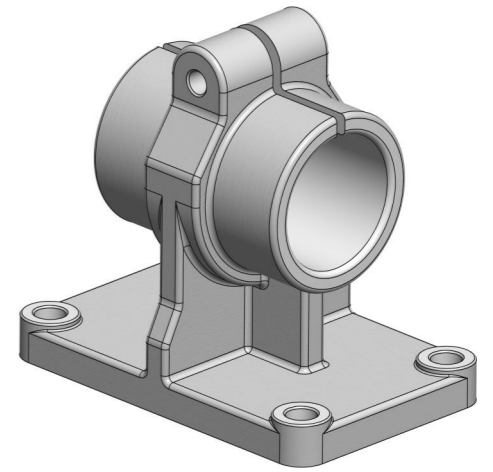
B-B



B



A-A



1:2

Alle unbemaßten Fasen 0.5x45°
Alle unbemaßten Rundungen R1.5

Tolerierung ISO 8015		Allgemein- toleranz ISO 2768-mK		Kanten ISO 13715		Massstab: 1:1		Gewicht: 1.4 kg	
		Datum		Name		Werkstoff Halbzeug Rohteil - Nr.			
		01.02.24		ARINDA		Stahl			
		Gepr.				Benennung			
		Norm				Monatsaufgabe 02/2024			
						Zeichnungsnummer			
						ROHRSPANNER			
						Blatt		1	
						1		Bl	
Zust.		Änderung		Datum		Name		Urspr.	
								Ers. für:	
								Ers. durch:	