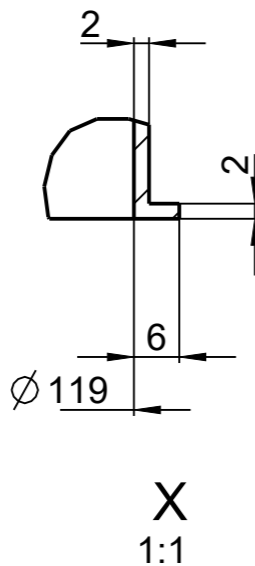
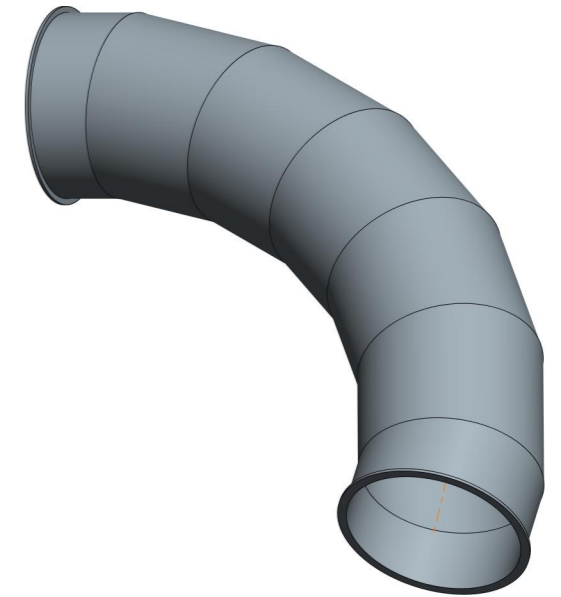
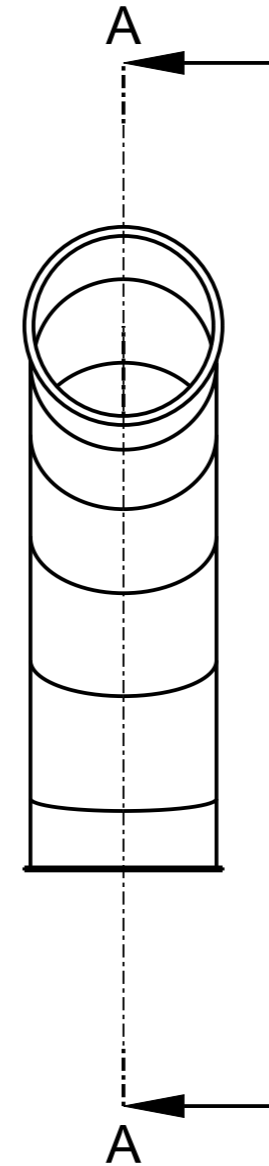
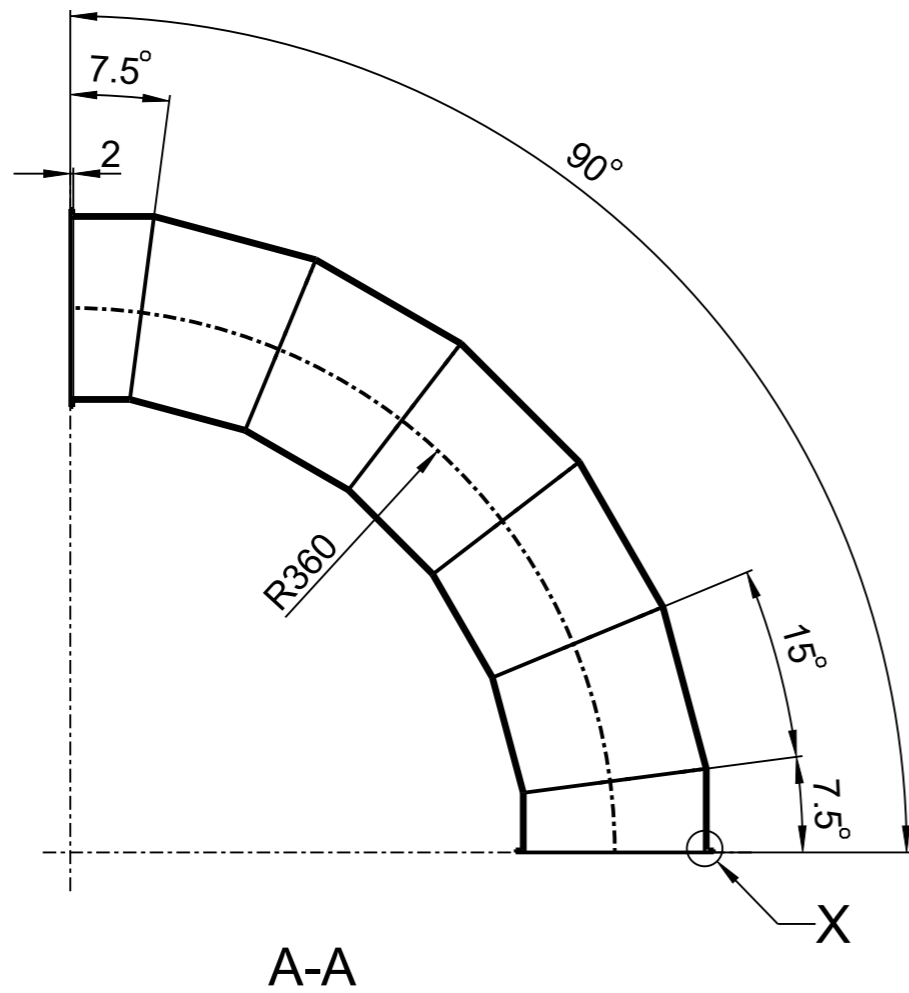


Die Zeichnung dient zur Veranschaulichung des aktuellen Modells und erhebt keinen Anspruch auf Vollständigkeit oder Sinnhaftigkeit von Maßen und Toleranzen.



Aufgabe: Erstelle den Gliederbogen aus 5 ganzen und 2 halben Glieder, die alle gleich groß sind. Die Anzahl der Glieder, des Radius und des Gesamtbogenwinkel sollen sich flexibel anpassen lassen. Die Bördelung an beiden Rohrenden ist gleich groß.

Tolerierung ISO 8015		Allgemein- toleranz ISO 2768-mK		Kanten ISO 13715	Massstab: 3:20	Gewicht: 3.4 kg
					Werkstoff Halbzeug Rohteil - Nr. &Werkstoff	
				Datum	Benennung	
				Bearb. 01.04.24	Name	
				Gepr.	ARINDA	
				Norm		
				ARINDA GmbH		Zeichnungsnummer GLIEDERBOGEN
				www.arinda.de		
Zust.	Änderung	Datum	Name	Urspr.	Ers. für:	Blatt 1 1 BI
					Ers. durch:	