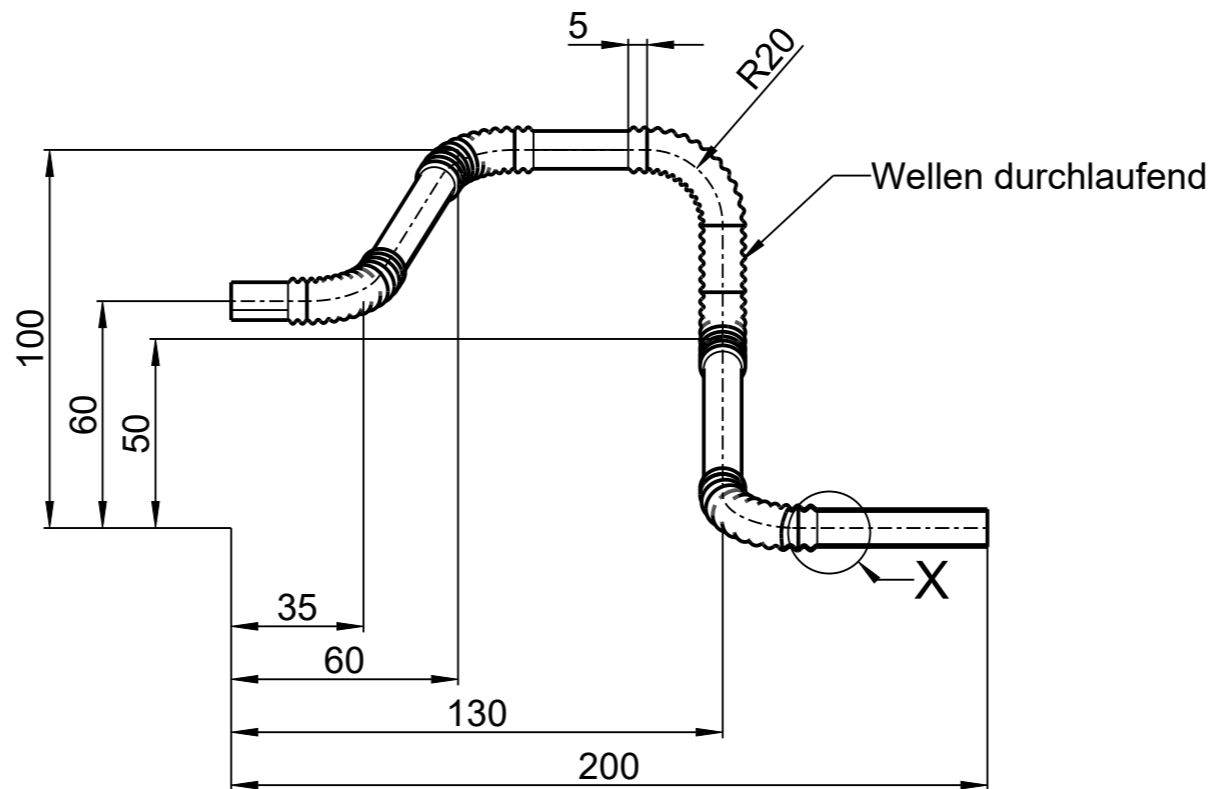
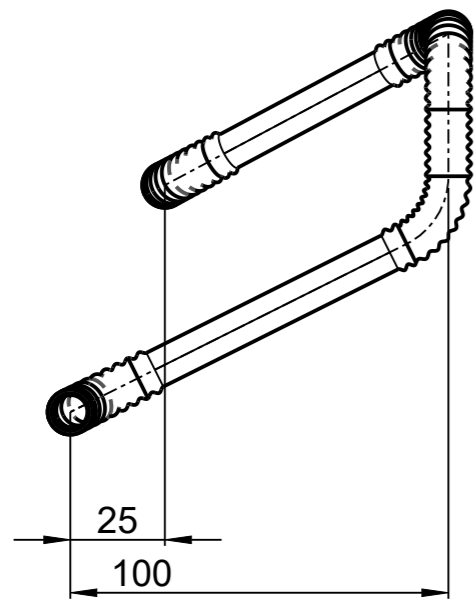
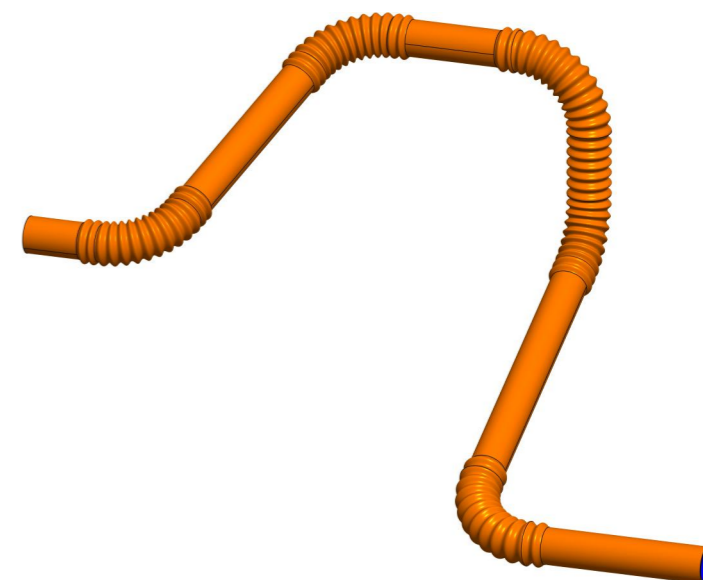


Schutzvermerk nach ISO 16016 beachten.  
© COPYRIGHT BY ARINDA GmbH

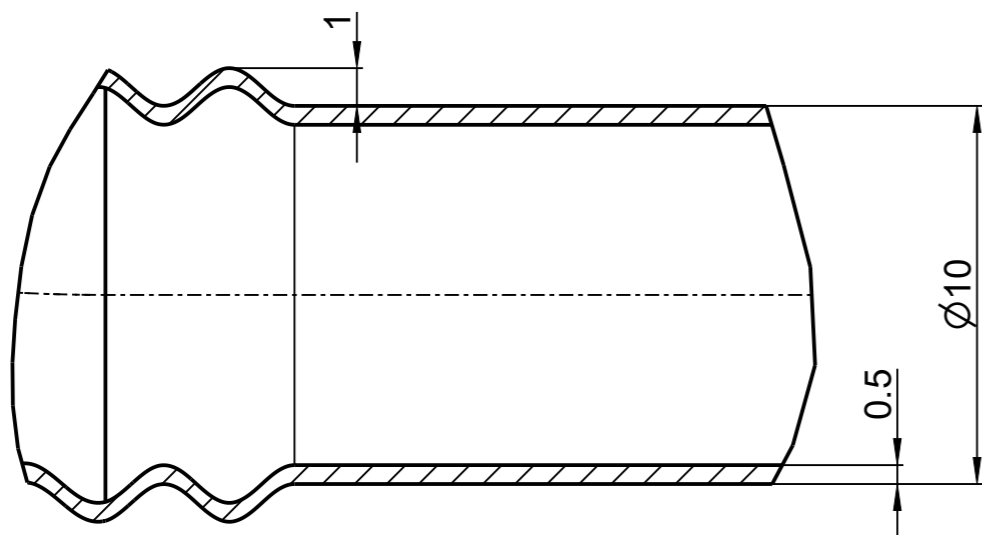


A-A

Eckpunkte			
Punktname	X	Y	Z
Ecke_0	200.0	0.0	0.0
Ecke_1	130.0	0.0	0.0
Ecke_2	130.0	50.0	-100.0
Ecke_3	130.0	100.0	-100.0
Ecke_4	60.0	100.0	-100.0
Ecke_5	35.0	60.0	-25.0
Ecke_6	0.0	60.0	-25.0



1:2



X  
5:1

Biegeradien des Wellrohr R20  
12 Wellen mit Sinusverlauf je Biegeradius  
jede Welle geht 5 mm über den Radiusauslauf hinaus

Tolerierung ISO 8015		Allgemein- toleranz ISO 2768-mK	Kanten ISO 13715	Masstab: 1:2	Gewicht:
				Werkstoff Halbzeug Rohteil - Nr.	
		Datum	Name	Benennung	
		Bearb. 01.03.2024	ARINDA	<b>Monatsaufgabe 03/2024</b>	
		Gepr.			
		Norm			
ARINDA GmbH www.arinda.de				Zeichnungsnummer	Blatt
				<b>WELLROHR</b>	1
Zust.	Änderung	Datum	Name	Urspr.	Ers. für:
					Ers. durch:
					1   BI