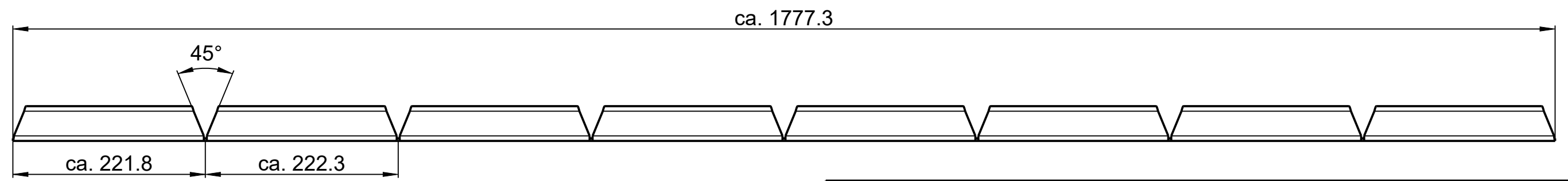
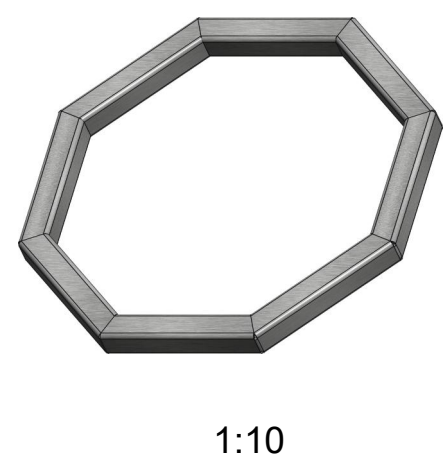
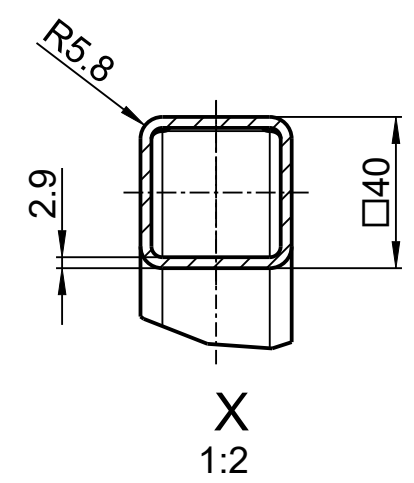
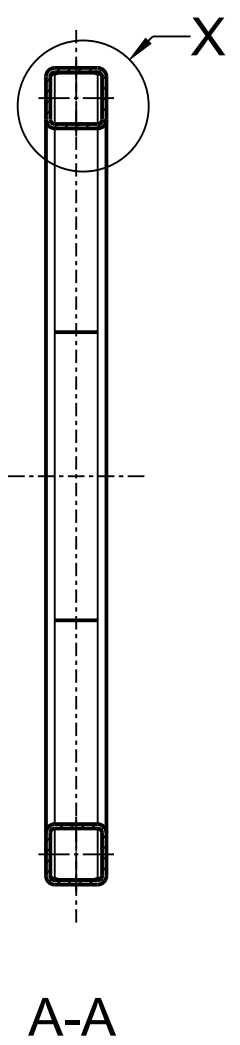
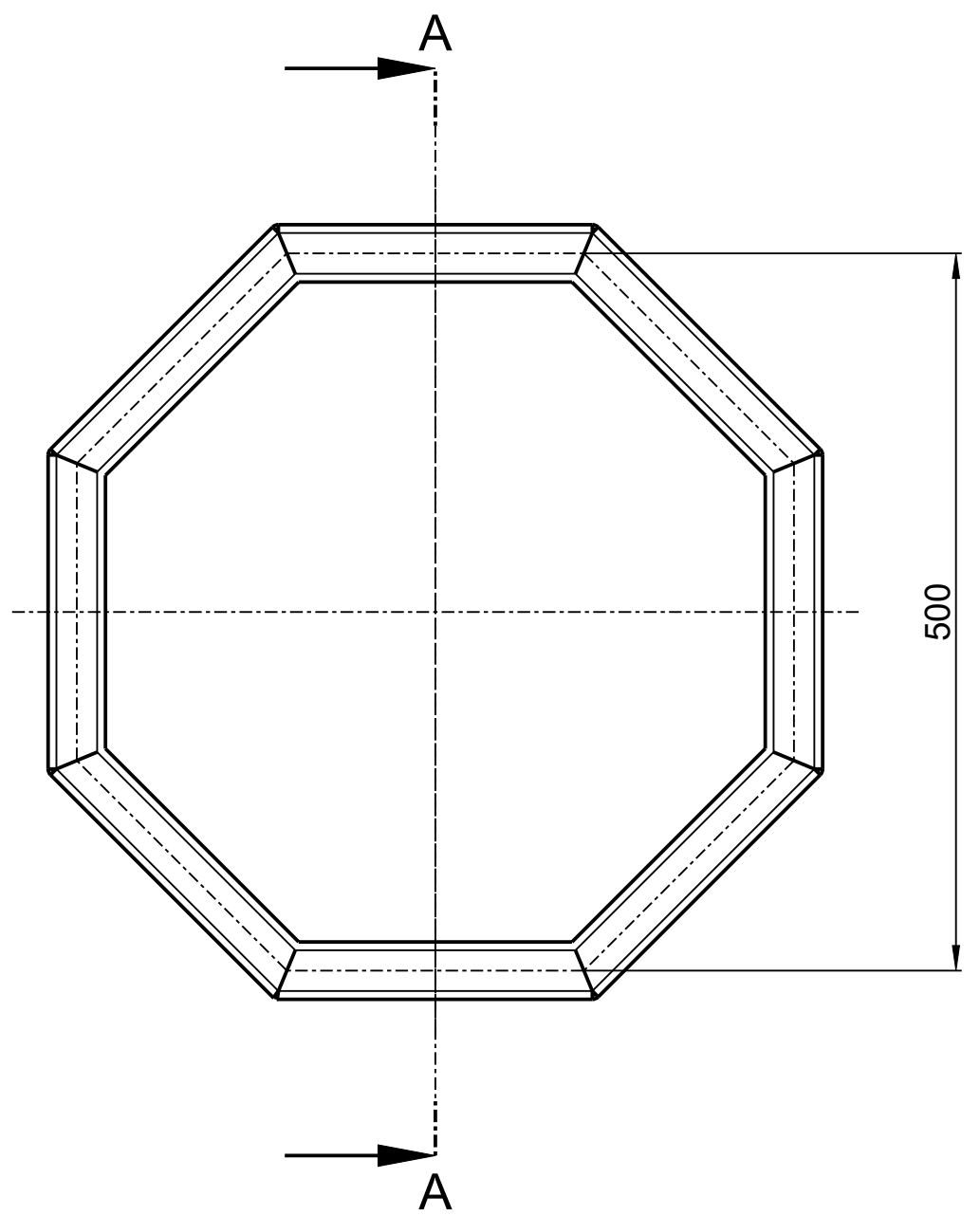


Schutzvermerk nach ISO 16016 beachten.
© COPYRIGHT BY ARINDA GmbH



Die Zeichnung erhebt keinen Anspruch auf Vollständigkeit oder Sinnhaftigkeit von Maßen und Toleranzen. Sie dient nur der Verdeutlichung des aktuellen Arbeitsfortschritts.

Tolerierung ISO 8015		Allgemein- toleranz ISO 2768-mK		Kanten ISO 13715	Masstab: 1:5	Gewicht: 5.3 kg
					Werkstoff Halbzeug Rohteil - Nr. Stahl	
					Benennung	
		Datum		Name	Monatsaufgabe 06/2024	
		Bearb. 01.06.24		ARINDA		
		Gepr.				
		Norm			Zeichnungsnummer	
					ROHRRAHMEN	
					Blatt	
					1	
					1 BI	
Zust.	Änderung	Datum	Name	Urspr.	Ers. für:	Ers. durch:

8 7 6 5 4 3 2 1